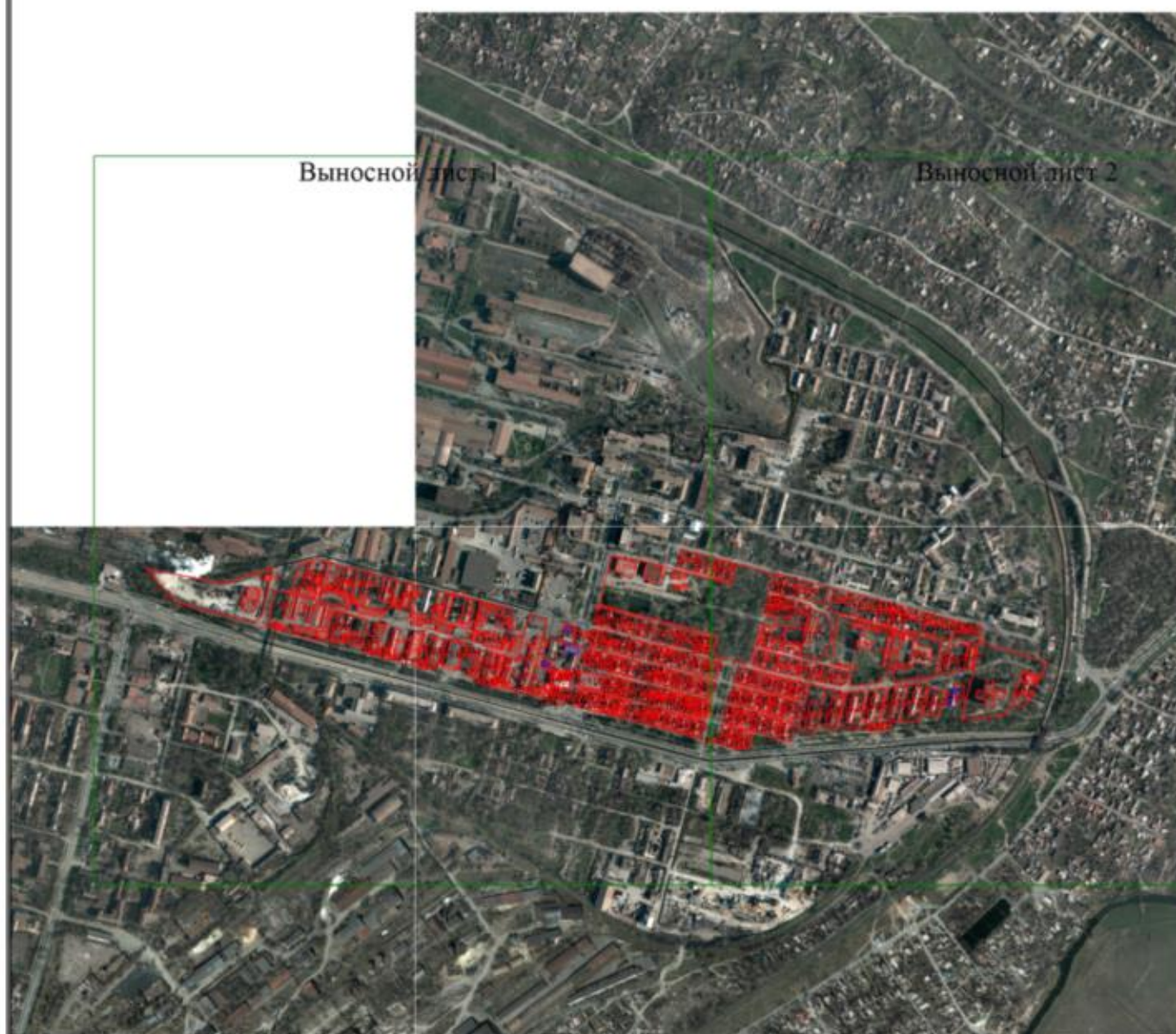


Схема границ земельных участков



Масштаб 1:12700

Условные обозначения

— - Часть границы, местоположение которой определено при выполнении кадастровых работ

Схема границ земельных участков

- - Характерная точка границы земельного участка, сведения ЕГРН о которой соответствуют требованиям, установленным в соответствии с частью 13 статьи 22 Федерального закона от 13 июля 2015 г. N 218-ФЗ "О государственной регистрации недвижимости"
- - Характерная точка контура здания, сооружения, объекта незавершенного строительства
- - Характерная точка границы, сведения о которой позволяют однозначно определить ее положение на местности
- н10 - Обозначение новой характерной точки
- :2501 - Уточняемый земельный участок
- :2422 - Исправляемое здание
- :231 - Уточняемый объект незавершенного строительства
- - Часть контура, образованного проекцией вновь образованного наземного конструктивного элемента здания, сооружения, объекта незавершенного строительства
- - Часть границы, сведения ЕГРН о которой позволяют однозначно определить ее положение на местности
- - Характерная точка границы земельного участка, сведения о которой отсутствуют в ЕГРН, местоположение которой определено при кадастровых работах (новая характерная точка)

Схема границ земельных участков

Выходной лист 1



Масштаб 1:4500

Условные обозначения

- Часть границ, местоположение которой определено при выполнении кадастровых работ
- Характерная точка контура здания, сооружения, объекта незавершенного строительства
- Обозначение новой характерной точки
- Исправляемое здание
- Часть границ, сведения ЕГРН о которой позволяют однозначно определить ее положение на местности
- Поврежденный объект капитального строительства

н10
:1788

•
•
:2459
•

- Характерная точка границы земельного участка, сведения ЕГРН о которой соответствуют требованиям, установленным в соответствии с частью 13 статьи 22 Федерального закона от 13 июля 2015 г. N 218-ФЗ "О государственной регистрации недвижимости"
- Характерная точка границ, сведения о которой позволяют однозначно определить ее положение на местности
- Уточняемый земельный участок
- Часть контура, образованного проекцией вновь образованного наземного конструктивного элемента здания, сооружения, объекта незавершенного строительства
- Характерная точка границ земельного участка, сведения о которой отсутствуют в ЕГРН, местоположение которой определено при кадастровых работах (новая характерная точка)

Схема границ земельных участков

Выносной лист 2



Масштаб 1:4500

Условные обозначения

- | | |
|---|--|
| <ul style="list-style-type: none">- Часть границ, местоположение которой определено при выполнении кадастровых работ- Характерная точка контура здания, сооружения, объекта незавершенного строительства- Обозначение новой характерной точки- Исправляемое здание- Часть контура, образованного проекцией вновь образованного нижнего конструктивного элемента здания, сооружения, объекта незавершенного строительства- Характерная точка границы земельного участка, сведения о которой отсутствуют в ЕГРН, местоположение которой определено при кадастровых работах (новая характерная точка) | <ul style="list-style-type: none">- Характерная точка границы земельного участка, сведения ЕГРН о которой соответствуют требованиям, установленным в соответствии с частью 13 статьи 22 Федерального закона от 13 июля 2015 г. N 218-ФЗ "О государственной регистрации недвижимости"- Характерная точка границ, сведения о которой позволяют однозначно определить ее положение на местности- Уточняемый земельный участок- Уточняемый объект незавершенного строительства- Часть границ, сведения ЕГРН о которой позволяют однозначно определить ее положение на местности- Поврежденный объект капитального строительства |
|---|--|